



## Goodyear e TNO apresentam tecnologia avançada para aumentar a proteção nos sistemas de segurança veicular em condições climáticas adversas

A tecnologia Goodyear SightLine em sistemas AEB melhora a segurança ao reduzir impactos em velocidades de até 80 km/h, ativando a frenagem com maior antecedência.

**São Paulo, fevereiro de 2025** – A Goodyear, uma das maiores fabricantes de pneus do mundo, em parceria com a empresa holandesa TNO, anunciou um avanço significativo nos sistemas de segurança veicular, durante a CES 2025, uma das maiores feiras de tecnologia do mundo, realizada em Las Vegas, nos EUA, agora em janeiro. A integração da tecnologia de inteligência em pneus com o sistema de Frenagem Automática de Emergência (AEB, na sigla em inglês) demonstrou seu potencial para minimizar acidentes, especialmente em condições climáticas adversas.

### INFORMAÇÕES

#### > ESCRITÓRIO BRASIL

Av. Francisco Matarazzo, 1350 –  
Edifício CGD, 14º andar – Torre 1

#### > WEBSITE:

[GOODYEAR.COM.BR](http://GOODYEAR.COM.BR)  
[pneuscaminhao.goodyear.com.br](http://pneuscaminhao.goodyear.com.br)  
[goodyearaviation.com](http://goodyearaviation.com)

#### Facebook:

[www.facebook.com/goodyearbr](http://www.facebook.com/goodyearbr)  
[www.facebook.com/goodyeartht](http://www.facebook.com/goodyeartht)

#### Instagram:

[www.instagram.com/goodyear\\_brasil](http://www.instagram.com/goodyear_brasil)  
[www.instagram.com/goodyeartrucktires](http://www.instagram.com/goodyeartrucktires)  
[www.instagram.com/flygoodyear](http://www.instagram.com/flygoodyear)

#### LinkedIn:

[www.linkedin.com/company/goodyear](http://www.linkedin.com/company/goodyear)  
[www.linkedin.com/company/goodyear-truck-tires-brasil](http://www.linkedin.com/company/goodyear-truck-tires-brasil)



Tecnologia apresentada na CES 2025 antecipa conceitos de segurança veicular  
(Foto: Divulgação)

#### > CONTATO:

Ideal PR

[rodrigo.fonseca@ideal.pr](mailto:rodrigo.fonseca@ideal.pr)  
/ (11) 9.4846-5003

[ricardo.campanini@ideal.pr](mailto:ricardo.campanini@ideal.pr)  
/ (11) 99840-8109

[isabella.ostolin@ideal.pr](mailto:isabella.ostolin@ideal.pr)  
/ (11) 99343-9927

Aproveitando o sucesso da integração da inteligência em pneus aos sistemas de freios ABS, apresentada na CES 2024 pela Goodyear e pela TNO, o projeto anunciado este ano destaca a importância do monitoramento de dados dos pneus no avanço dos sistemas de segurança automotiva.

O sistema de frenagem automática de emergência (AEB), projetado para prevenir ou reduzir colisões ao parar automaticamente um veículo quando detecta risco de colisão, é um componente-chave na indústria automotiva. Enquanto os sistemas atuais são ajustados para superfícies de alta fricção, como asfalto seco, o sistema Goodyear SightLine pode ajudar o AEB a funcionar de forma eficaz em uma gama mais ampla de ambientes de condução, incluindo superfícies de baixa fricção, como estradas molhadas ou com gelo. Por meio do contato com a estrada, a inteligência dos pneus podem fornecer ao AEB informações mais detalhadas sobre as condições reais dos pneus e da estrada, permitindo decisões mais inteligentes e precisas.



"A segurança é um pilar fundamental do compromisso da Goodyear com a inovação", disse Chris Helsel, Vice-presidente Sênior e Diretor de Tecnologia da Goodyear. "Ao fornecer informações críticas sobre as condições dos pneus e da estrada aos sistemas AEB, estamos ajudando os fabricantes de equipamentos originais e seus clientes a avançar significativamente em segurança. Essa tecnologia não apenas atende à Norma Federal de Segurança de Veículos Motorizados imposta pela *National Highway Traffic Safety Administration* – NHTSA (Administração Nacional de Segurança Rodoviária dos Estados Unidos) para 2029, mas também desempenhará um papel crucial na condução automatizada, oferecendo uma solução de segurança abrangente em todos os momentos".

## INFORMAÇÕES

### > ESCRITÓRIO BRASIL

Av. Francisco Matarazzo, 1350 –  
Edifício CGD, 14º andar – Torre 1

### > WEBSITE:

[GOODYEAR.COM.BR](http://GOODYEAR.COM.BR)  
[pneuscaminhao.goodyear.com.br](http://pneuscaminhao.goodyear.com.br)  
[goodyearaviation.com](http://goodyearaviation.com)

### Facebook:

[www.facebook.com/goodyearbr](http://www.facebook.com/goodyearbr)  
[www.facebook.com/goodyeartt](http://www.facebook.com/goodyeartt)

### Instagram:

[www.instagram.com/goodyear\\_brasil](http://www.instagram.com/goodyear_brasil)  
[www.instagram.com/goodyeartrucktires](http://www.instagram.com/goodyeartrucktires)  
[www.instagram.com/flygoodyear](http://www.instagram.com/flygoodyear)

### LinkedIn:

[www.linkedin.com/company/goodyear](http://www.linkedin.com/company/goodyear)  
[www.linkedin.com/company/goodyear-truck-tires-brasil](http://www.linkedin.com/company/goodyear-truck-tires-brasil)

### > CONTATO:

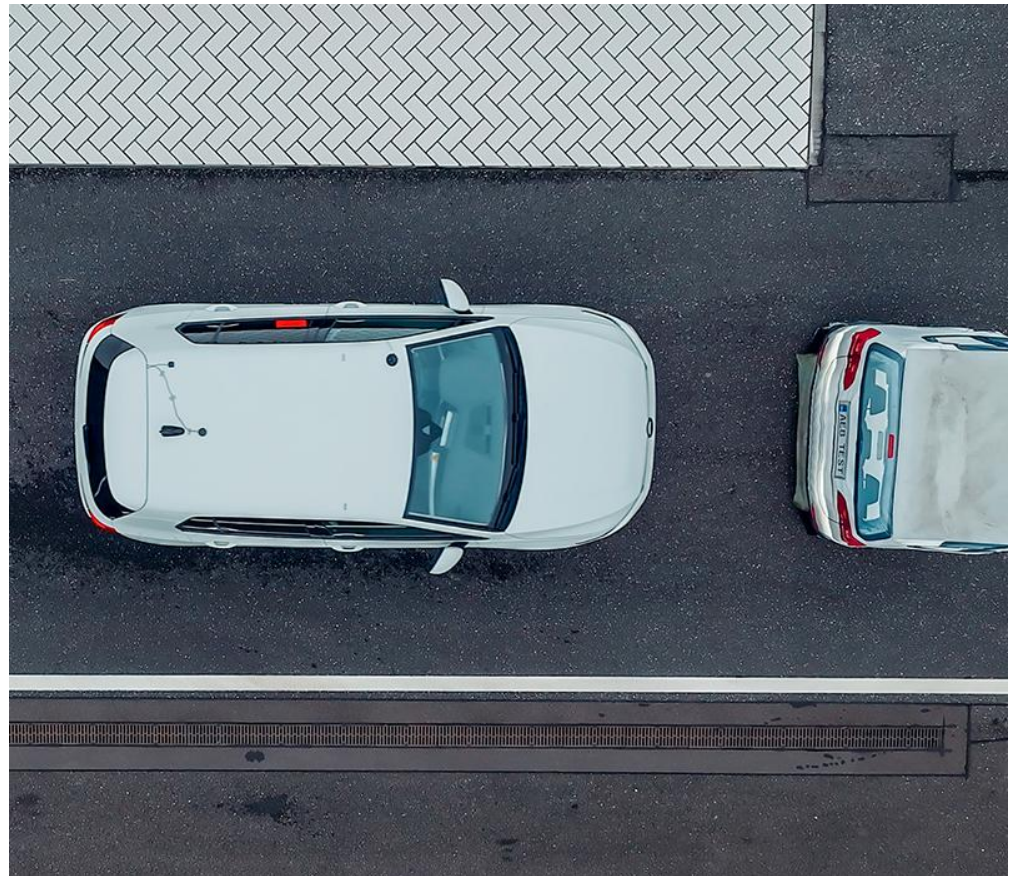
Ideal PR

[rodrigo.fonseca@ideal.pr](mailto:rodrigo.fonseca@ideal.pr)  
/ (11) 9.4846-5003

[ricardo.campanini@ideal.pr](mailto:ricardo.campanini@ideal.pr)  
/ (11) 99840-8109

[isabella.ostolin@ideal.pr](mailto:isabella.ostolin@ideal.pr)  
/ (11) 99343-9927

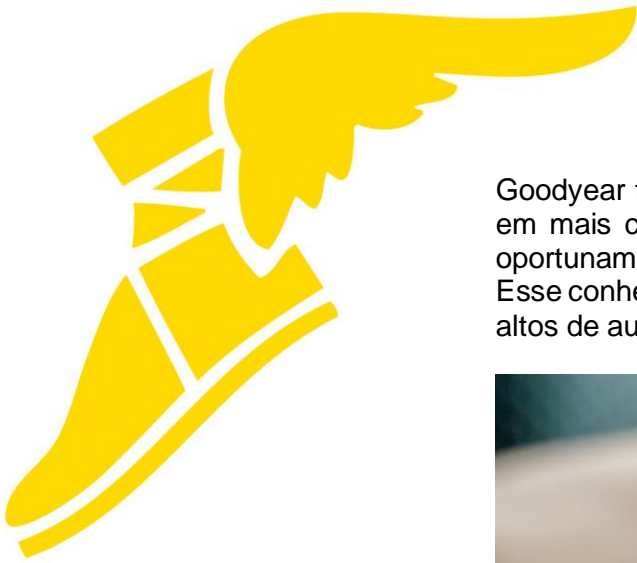
Testes recentes em estradas molhadas indicam que um sistema AEB aprimorado, que incorpora a tecnologia *Goodyear SightLine*, tem o potencial de mitigar impactos em velocidades de até 80 km/h ao ativar a frenagem mais cedo. De maneira geral, a integração do AEB com os dados das condições dos pneus e da estrada fornecidos pelo *SightLine* ajuda a garantir um maior desempenho em diversos cenários.



Testes mostram que a tecnologia permite ao AEB ativar a frenagem com antecedência  
(Foto: Divulgação)

"A TNO está dedicada a melhorar a segurança, eficiência e sustentabilidade dos veículos", disse Martijn Stamm, Diretor de Marketing da Unidade de Mobilidade e Ambiente Construído da TNO. "Nossa colaboração com a





Goodyear tem como objetivo prever a distância de frenagem de um veículo em mais condições, como asfalto seco e molhado, além de ativar o AEB oportunamente para reduzir acidentes e, em última instância, salvar vidas. Esse conhecimento é um fator-chave para a introdução segura de níveis mais altos de automação."



O sistema AEB atua na condução automatizada e oferece soluções de segurança (Foto: Divulgação)

## INFORMAÇÕES

### > ESCRITÓRIO BRASIL

Av. Francisco Matarazzo, 1350 –  
Edifício CGD, 14º andar – Torre 1

### > WEBSITE:

[GOODYEAR.COM.BR](http://GOODYEAR.COM.BR)  
[pneuscaminhao.goodyear.com.br](http://pneuscaminhao.goodyear.com.br)  
[goodyearaviation.com](http://goodyearaviation.com)

### Facebook:

[www.facebook.com/goodyearbr](http://www.facebook.com/goodyearbr)  
[www.facebook.com/goodyeartr](http://www.facebook.com/goodyeartr)

### Instagram:

[www.instagram.com/goodyear\\_brasil](http://www.instagram.com/goodyear_brasil)  
[www.instagram.com/goodyeartrucktires](http://www.instagram.com/goodyeartrucktires)  
[www.instagram.com/flygoodyear](http://www.instagram.com/flygoodyear)

### LinkedIn:

[www.linkedin.com/company/goodyear](http://www.linkedin.com/company/goodyear)  
[www.linkedin.com/company/goodyear-truck-tires-brasil](http://www.linkedin.com/company/goodyear-truck-tires-brasil)

### > CONTATO:

Ideal PR

[rodrigo.fonseca@ideal.pr](mailto:rodrigo.fonseca@ideal.pr)  
/ (11) 9.4846-5003

[ricardo.campanini@ideal.pr](mailto:ricardo.campanini@ideal.pr)  
/ (11) 99840-8109

[isabella.ostolin@ideal.pr](mailto:isabella.ostolin@ideal.pr)  
/ (11) 99343-9927

Esse avanço posiciona a Goodyear e seus parceiros como líderes na entrega de soluções de segurança avançadas para atender e superar os requisitos regulatórios. À medida que os principais fabricantes de equipamentos originais e fornecedores se preparam para o mandato de AEB de 2029, a integração do *SightLine* pode oferecer uma vantagem competitiva na corrida por construir veículos mais seguros e inteligentes.

## Goodyear do Brasil

A Goodyear é fabricante global de pneus para automóveis, vans, picapes, SUVs, caminhões, ônibus e pneus para aviação. Com 68 mil colaboradores, 53 fábricas em 20 países ao redor do mundo. A companhia está no Brasil há mais de 100 anos, onde possui duas unidades industriais, sendo uma em Americana (SP), dedicada à fabricação de pneus, e outra em Santa Bárbara d'Oeste (SP), destinada à produção de materiais de recapagem para pneus de caminhões e ônibus, e de recauchutagem para pneus de aviação. A operação brasileira ainda conta com uma rede de revendedores oficiais e cerca de 1.000 pontos de venda em todo o território nacional. A empresa também é conhecida por seus centros de inovação em Akron e Colmar-Berg, Luxemburgo, que buscam desenvolver produtos e serviços de última geração.